

# FTS1000J, FTS1500Jシリーズ

大電力制御用  
平形, 銅冷却フィン形

## 概要

三菱平形サイリスタスタックFTS1000J, FTS1500Jシリーズは、平形サイリスタと銅冷却フィンを用いた自冷用、風冷用スタックです。スタックのセントポルトを回すことによって、簡単に素子交換ができます。

## 用途

サイリスタレオナード、誘導電動機の世界速度制御、直流アーク溶接機、化学用電源

外形写真



FTS1000SJ

## 最大定格, 電気的特性 (FTS1000Jシリーズ)

記号	項目	耐 圧 ク ラ ス					単位
		M	H	2H	40	50	
VRRM, VDRM	ピーク繰返し逆電圧・オフ電圧	400	800	1600	2000	2500	V
VRSM, VD SM	ピーク非繰返し逆電圧・オフ電圧	480	960	1850, 1700	2250, 2100	2750, 2500	V
Ea	推奨交流入力電圧	110	220	440	550	685	V

記号	項目	結 線 方 式 *1					単位
		C	D	P	S	S2	
	形 名	FTS1000CJ	FTS1000DJ	FTS1000PJ	FTS1000SJ	FTS1000S2J	
Id	出力電流 (自冷) *2	380	190	420 *4	550	550	A
Id	出力電流 (風冷) *3	1500	750	1660 *4	2050	2050	A
IGT, VGT	ゲートトリガ電流, 電圧	250mA, 2.5V (Tj = 25°C)					—
—	絶縁耐力, 絶縁抵抗	AC4000V1分間, 500Vメガにて10MΩ以上					—
Rth(f-a)	熱抵抗 (フィン - 周囲間)	自冷0.45, 風冷0.046 (平均風速5m/s)					°C/W
Ta	周囲温度	-40 ~ +80					°C
—	質量 (標準値)	25	25	25	33	38.5	kg
—	使用素子	FT1000A					—

\*1: C = センタタップ, D = ダブルアーム, P = 逆並列接続, S = 三相半波, S2 = 複変換接続

\*2: Ta = 40°Cのときの値です。

\*3: 平均風速5m/s, Ta = 40°Cのときの値です。

\*4: 交流制御電流 (実効値) を示します。

# FTS1000J, FTS1500Jシリーズ

大電力制御用  
平形, 銅冷却フィン形

## 最大定格, 電気的特性 (FTS1500Jシリーズ)

記号	項目	耐 圧 ク ラ ス			単位
		M	H	24	
VRRM, VDRM	ピーク繰返し逆電圧・オフ電圧	400	800	1200	V
VRSM, VDSM	ピーク非繰返し逆電圧・オフ電圧	480	960	1350	V
Ea	推奨交流入力電圧	110	220	330	V

記号	項目	結 線 方 式 *1					単位
		C	D	P	S	S2	
	形 名	FTS1500CJ	FTS1500DJ	FTS1500PJ	FTS1500SJ	FTS1500S2J	
Id	出力電流 (自冷) *2	390	195	430 *4	560	560	A
Id	出力電流 (風冷) *3	1760	880	1950 *4	2430	2430	A
—	質量 (標準値)	25	25	25	33	38.5	kg
—	使用素子	FT1500DL					—

\*1: C = センタタップ, D = ダブルアーム, P = 逆並列接続, S = 三相半波, S2 = 複変換接続

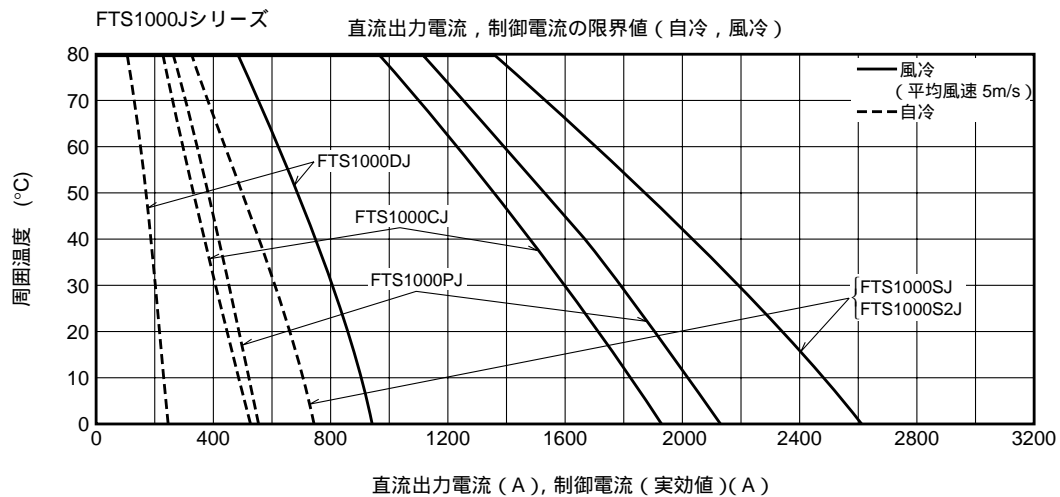
\*2: Ta = 40°Cのときの値です。

\*3: 平均風速5m/s, Ta = 40°Cのときの値です。

\*4: 交流制御電流 (実効値) を示します。

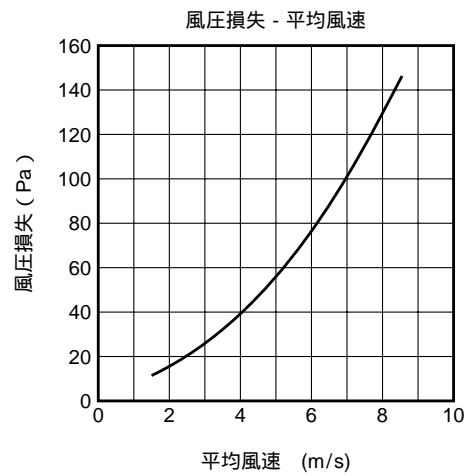
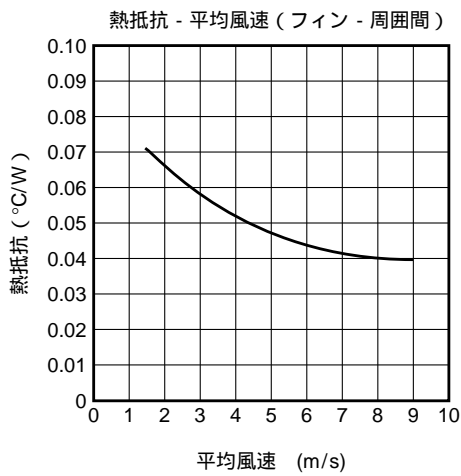
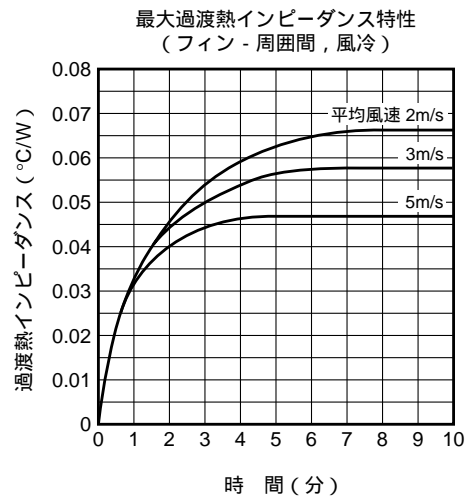
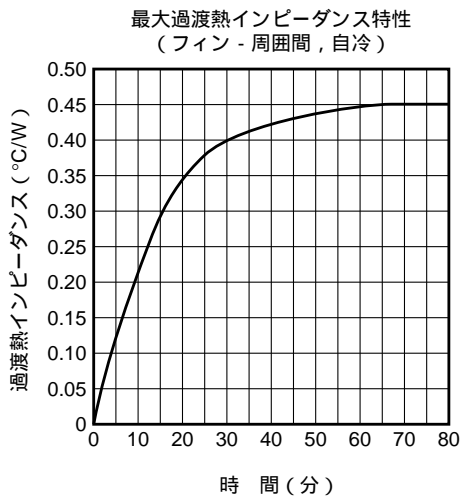
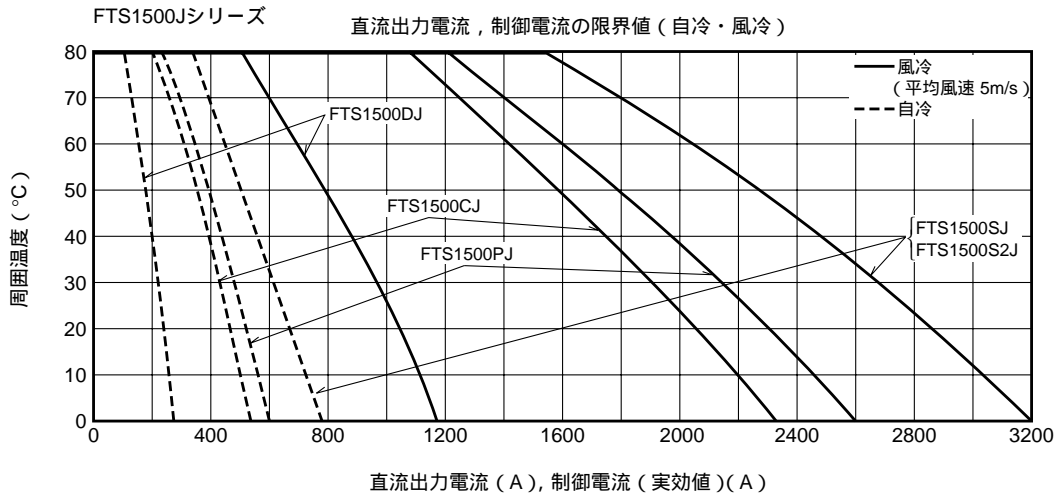
\*5: FTS1500Jシリーズの定格, 特性でゲートトリガ電流・電圧, 絶縁耐力・絶縁抵抗, 熱抵抗, 周囲温度はFTS1000Jシリーズの定格特性と同じです。

## 定格特性図



# FTS1000J, FTS1500Jシリーズ

大電力制御用  
平形, 銅冷却フィン形



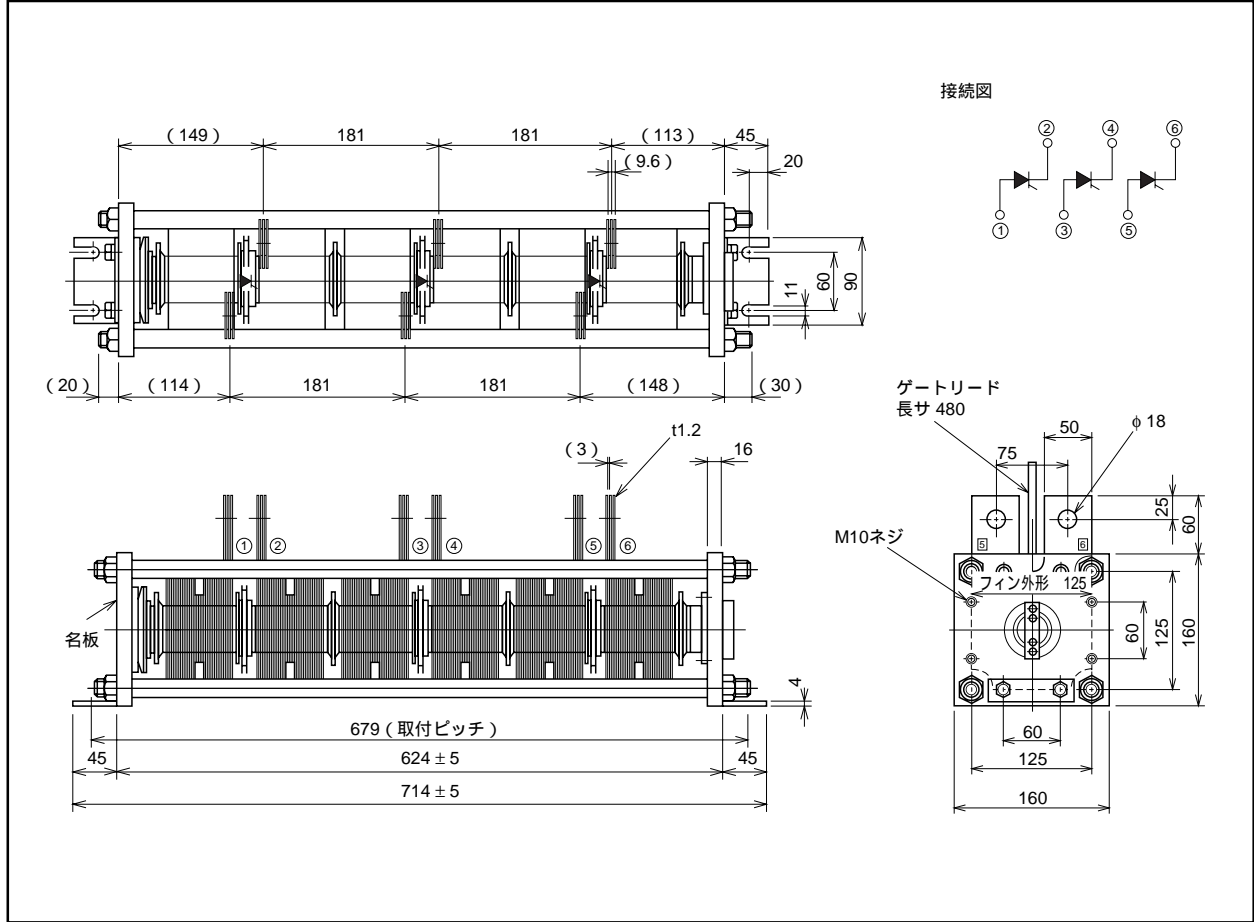
# FTS1000J, FTS1500Jシリーズ

大電力制御用  
平形, 銅冷却フィン形

## 外形寸法図

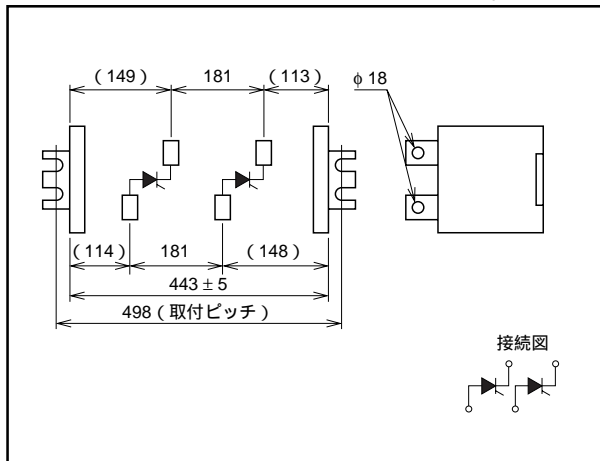
FTS1000SJ, FTS1500SJ外形図

(単位: mm)



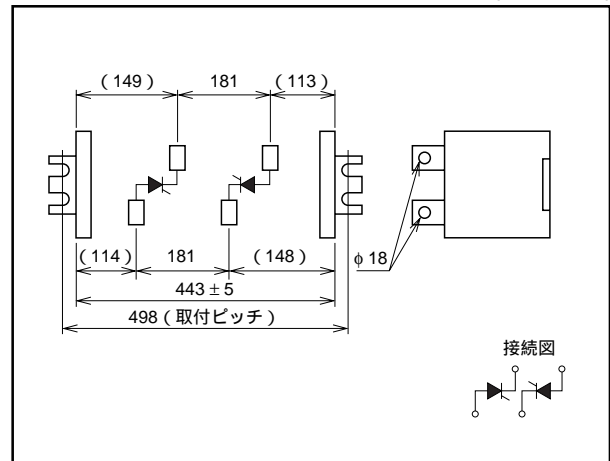
FTS1000CJ, FTS1500CJ外形図

(単位: mm)



FTS1000DJ, FTS1000PJ  
FTS1500DJ, FTS1500PJ 外形図

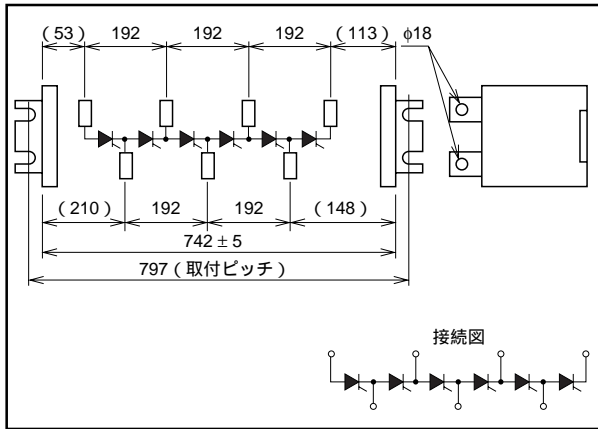
(単位: mm)



# FTS1000J, FTS1500Jシリーズ

大電力制御用  
平形, 銅冷却フィン形

FTS1000S2J, FTS1500S2J外形図 (単位: mm)



本スタックには、前記使用素子のほかにも各種の平形素子を組み込むことが可能です。  
また、この他にも各種の結線方式のスタックを販売しております。  
詳細は、三菱電機または特約店にお問合せください。